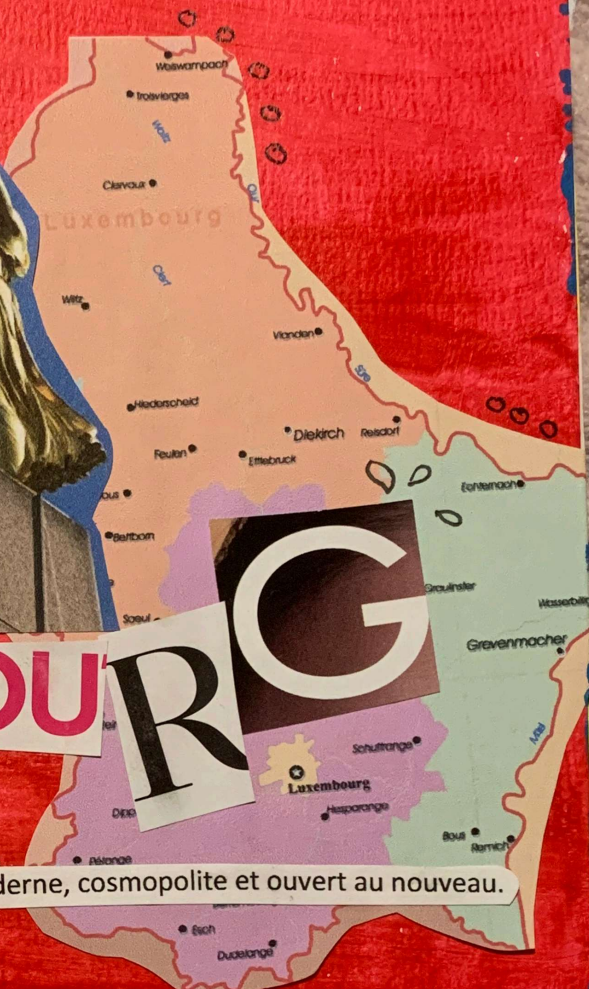


Vivre  
au



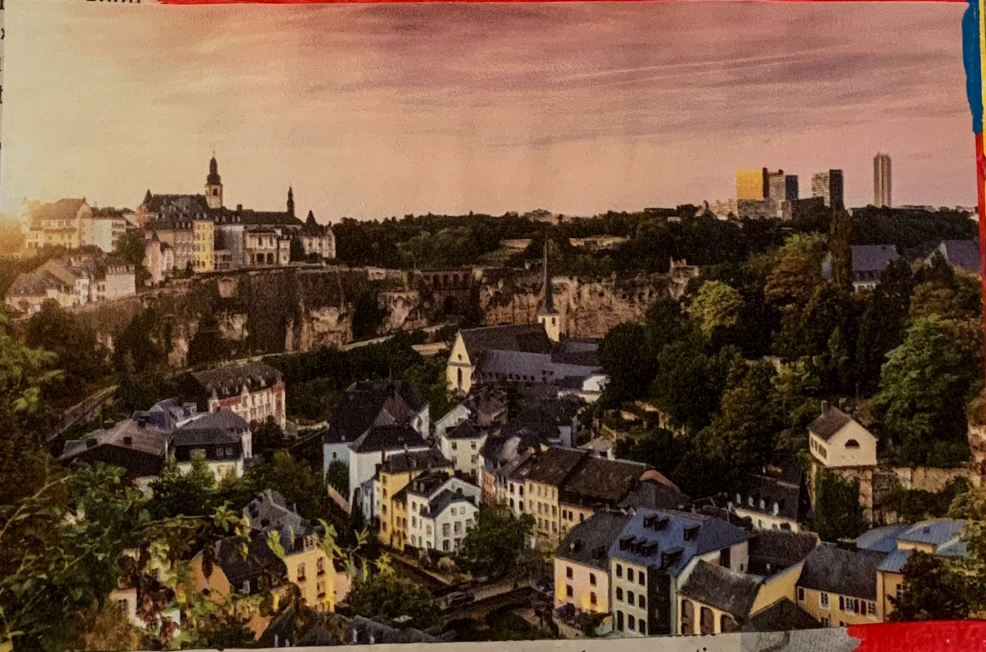
# LUXEMBOURG

Le Luxembourg, un pays moderne, cosmopolite et ouvert au nouveau.

siieurs an...  
L'agence a a...  
ne image en noir e...  
prise par le rover sur plac...  
«Bonjour le monde. Ma pre- a...  
mière vue sur la maison qui...  
ra la mienne pour toujours...  
tweeté le compte officiel du...  
ver. Il a atterri dans le crat

## Les veulent sauver la princesse Latifa

DUBAÏ Plusieurs ONG o...  
appelé l'ONU à se sais...  
du cas de la princesse L...  
fa, fille de l'émir de D...  
qui a affirmé être r...  
ne en «otage» et crai...  
pour sa vie dans de...  
s diffusées cette s...  
e par des médias b...  
iques. La princes...  
5 ans affirme avoir



construit une patinoire exté- baptisé «Construire une pati-  
rieure dans leur cour ou leur noire, c'est facile...».

# L'ÉCOLE

Le Luxembourg propose une variété de systèmes scolaires différents qui permet aux parents de toutes nationalités de choisir l'enseignement correspondant le mieux à leur situation. La plupart des écoles sont gérées par l'état et sont gratuites. L'enseignement de ces écoles oriente vers le DFESC ou le DFESG (Diplôme de fin d'études secondaire classique/générale). Les écoles privées et internationales proposent elles le cursus national britannique et de France, soit le baccalauréat international.



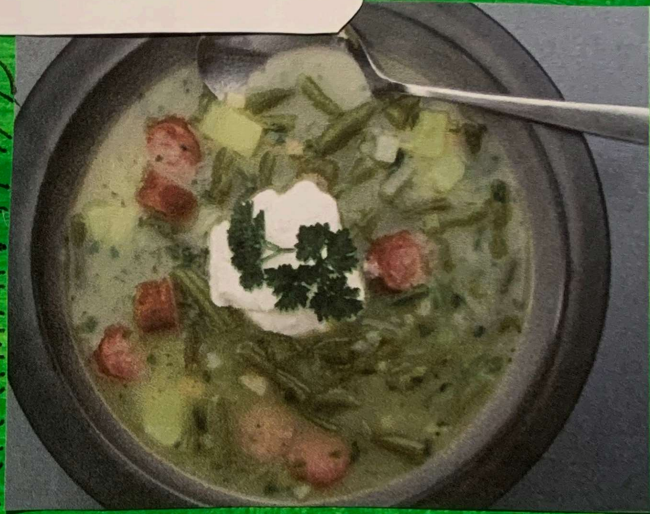
# Les transports en Communs

Le transport au Luxembourg est assuré essentiellement par voie terrestre et aérienne, cependant la Moselle, frontière naturelle entre le Luxembourg et l'Allemagne est un axe fluvial important. Le transport terrestre du pays est bien développé et il est facile de se déplacer grâce à tous les bus, trains et trams avec des lignes très régulières. De plus le transport public est gratuit depuis quelques années. Le 1er juillet 2018, le Grand-Duché du Luxembourg a rendu ses transports publics aux moins de 20 ans, titulaires d'une carte d'étudiant, gratuit. Ensuite, le 29 février 2020, le Luxembourg ouvre la gratuité des bus, tramways et trains, aux 600 000 habitants du Grand-Duché et aux 200 000 étrangers frontaliers qui viennent travailler sur son territoire et est ainsi le premier pays au monde à offrir cet avantage.



•D•E•L•I•C•I•E•U•X•

La **bouneschlupp** (qui signifie « soupe aux haricots » en luxembourgeois) est un plat traditionnel de la cuisine luxembourgeoise. Une soupe à base des pommes de terre, lard et d'oignons.



Un dessert traditionnellement luxembourgeois est le Baamkuch, un gâteau à la broche qui prend une petite éternité à compléter et est généralement le dessert parfait d'un grand événement, tel une communion ou le soir de la fête nationale

Baamkuch

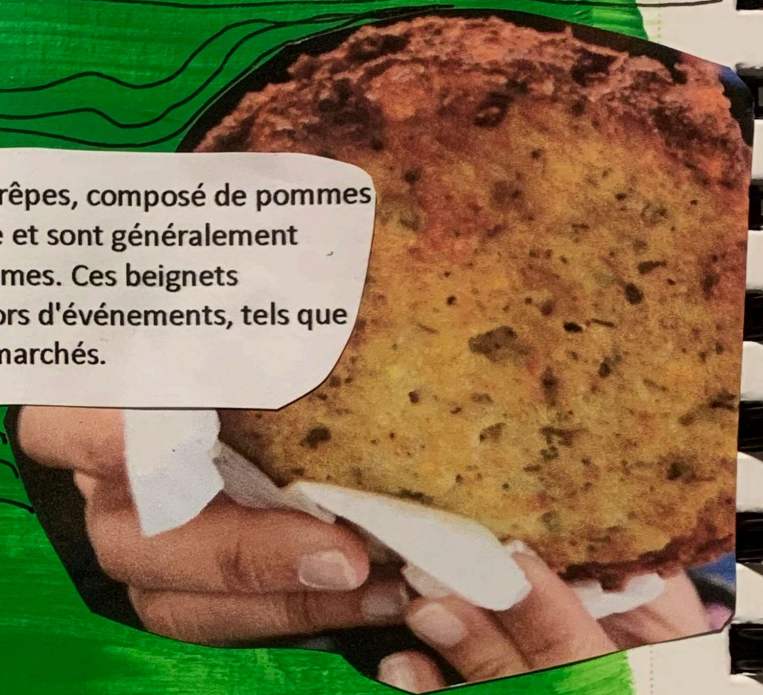


Miam!

Manger

traditionnellement

Les Gromperkichelcher sont une forme de crêpes, composé de pommes de terre, échalotes, ail, persil, œufs et farine et sont généralement servis avec une portion de compote de pommes. Ces beignets croustillants se retrouvent le plus souvent lors d'événements, tels que le marché de Noël, la Schueberfouer et les marchés.



Kachkeis

Une autre spécialité luxembourgeoise est le kachkeis, un fromage fondu qu'on accompagne d'une tartine et de moutarde.

trop bon

Kachkeis



# Les traditions

Malgré le nombre d'étranger présent et l'ouverture d'esprit du pays, les traditions jouent un rôle important dans la culture luxembourgeoise. Voici les trois plus grands événements annuels et traditionnellement luxembourgeois.



La **procession dansante d'Echternach** est un cortège religieux qui a lieu annuellement le premier mardi de la Pentecôte. Elle prend place dans la ville luxembourgeoise d'Echternach. Il y a nul événement comme ça en Europe.

## La chandleur / lichtmessdag

Cette fête qui a lieu tous les ans le 2 février, symbolise la purification et la prospérité. Au cours des années cet événement a perdu son aspect religieux et de nombreux enfants vont de maison à maison une lanterne en main souhaiter le bonheur et la santé sous forme de chanson. En récompense on leur donne des friandises.

# Schueberfouer

Pour de nombreux résidents luxembourgeois, la fin août et le début septembre caractérisent la fin de l'été et la préparation pour la rentrée scolaire, mais surtout la fameuse „Schueberfouer“. La *funfair* la plus populaire et grande de l'année est située sur la place de Glacis à Limpertsberg. Elle réunit et attire un public de tous âges. La „Schueberfouer“ se compose de *food booths* excentriques et traditionnels, de montagnes russes, de *stands de vente de produits et épices* et de petites attractions pour les enfants. Pour les jeunes, les grands manèges accueillent des DJs et sont ainsi aménagées pour créer une ambiance de fête.



# Monument +

## fête nationale



### Gelle fra

Le fameux monument de la gelle fra, c'est-à-dire de « la femme en or » est un symbole du pays.

Elle commémore les luxembourgeois qui se sont portés volontaires pour servir dans les forces d'armées

## LA FÊTE NATIONALE

La fête nationale du Luxembourg est le 23 Juin et marque la célébration de l'anniversaire du souverain. Le soir du 22, le Luxembourg fête cet événement en centre ville. De la musique est jouée, les gens dansent et des feux d'artifices illuminent le ciel. Le lendemain, le un hymne latin chretien dans la cathédrale de notre dame de Luxembourg en présence de la famille granducale marque la journée, à côté de 101 tirs de canons, une prises d'armes dans le centre ville et depuis 2014 une cérémonie officielle organisée au Grand théâtre de Luxembourg.











